

DiLoc|OnBoard Appenzeller Bahnen AG – Umrüstung der Linien RHB und AG

Im Rahmen eines Refits wurde das Fahrgastinformationssystem in fünf weiteren Fahrzeugen auf DiLoc|OnBoard umgerüstet. Nach der Ausstattung der Neufahrzeuge „Walzer“ und „Tango“ sind damit 80 % der Flotte mit DiLoc|OnBoard ausgerüstet.

Im Sinne von Nachhaltigkeit, Kostenersparnis und Minimierung der Umbauzeiten konnten bei der Umrüstung ein Großteil der Bestandskomponenten, wie TFT-Innenanzeigen, LED-Front- und Seitenanzeigen und die vollständige Akustikausstattung, in das neue System integriert werden.

Die Migration zu DiLoc|OnBoard und die damit verbundenen Funktionen führen zu einer erheblichen Verbesserung der Fahrgastinformation und vereinfachen die Bedienung sowohl in der Leitstelle als auch in den Fahrzeugen.

Wir freuen uns, dass die Appenzeller Bahnen gemäß



eigenem Anspruch ihren Fahrgästen zukünftig eine noch bessere Fahrgastinformation bieten können.

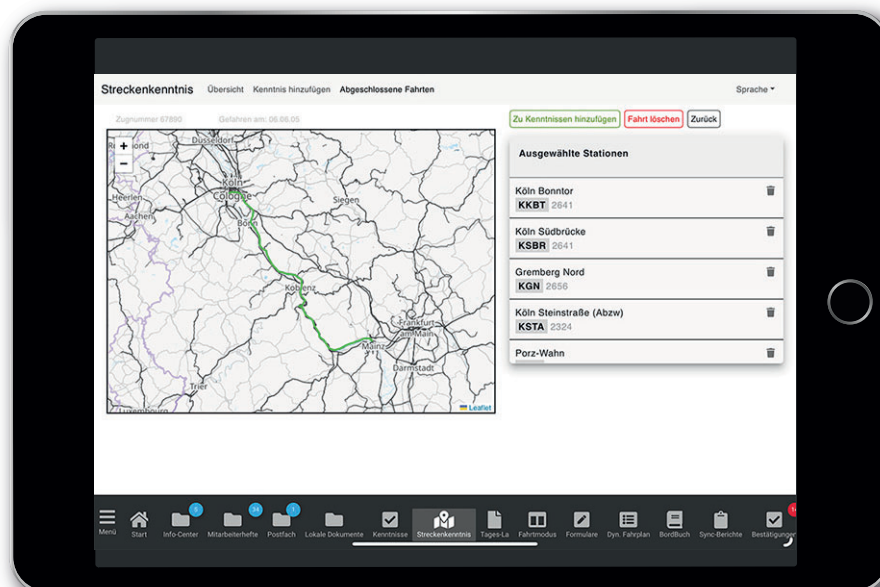
[Mehr erfahren...](#)

DiLoc|Sync +++ kurz & bündig +++

Formulare: Immer mehr Kunden nutzen die Funktion, um selbst erstellte Formulare mit DiLoc|Sync zu versenden. Per Drag-and-drop lassen sich individuelle Felder auf einer Seite platzieren, die dann mobil auf den Clients ausgefüllt und wieder an den Server zurückgesendet werden. Vor dort aus werden die Daten per E-Mail als PDF- oder CSV-Datei an beliebige Verteiler weitergeleitet.

Dynamischer Fahrplan: Die ersten Testfahrten mit dem neuen dynamischen Fahrplan sind erfolgreich verlaufen. Neben den produktiven EBU-La-Fahrplänen der DB Netz konnten die tagesaktuellen Langsamfahrstellen integriert dargestellt werden. Bis Jahresende wird das neue Verfahren zusammen mit drei EVU ausgiebig getestet.

[Weitere Informationen...](#)



Streckenkenntnis: Wie angekündigt, wird die GNSS (GPS)-basierte Streckenkenntnis-Aufzeichnung Anfang Juli in Betrieb gehen. Im zweiten Halbjahr werden dann die weiteren Funktionalitäten, wie z. B. die Orts- und Baureihenkenntnis sowie weitere Netze, folgen. Schnittstellen zu externen Partnern sind ebenfalls geplant.

CN-Consult - neue Projekte +++ kurz & bündig +++

Ausrüstung von sieben Neufahrzeugen eines neuen Kunden in der Westschweiz **sowie sechs Neufahrzeugen** eines Bestandskunden mit der Komplettlösung für die Fahrgastinformation DiLoc|OnBoard. Neben der Software liefern wir u.a. LED-Front- und Seitenanzeiger, TFT-Monitore, 2- und 4-fach Deckengondeln, Audiosystem als SIP-Anlage, Infotainment-PC, Innenraumkamera, HMI, Netzwerkkomponenten etc.

14 neue Stelen für die Appenzeller Bahnen: Lieferung von einseitigen, aktiven und passiven Stelen zum Teil mit TFT-Monitoren und Taste für Bedarfshalt für sechs Stationen, u. a. vier Stelen für die Frauenfeld-Wil-Bahn.

Umrüstung von sechs Bestandsfahrzeugen auf DiLoc|OnBoard in der Westschweiz. Vorteil dieses Refits ist der komplette Erhalt der vorhandenen Netzwerktechnik, wie Switches, Router, Antennen sowie sämtlicher Lautsprecher. Die Komponenten werden weiterbetrieben und in DiLoc|OnBoard eingebunden. Ergänzend erhalten die Züge neue moderne Anzeiger und ein Videosystem.



Foto © H. Krille

Veranstaltungen 2023

Treffen Sie uns:

DiLoc|OnlineForum, 22.08.2023, 11.00 Uhr
Thema: "DS Digitale Streckenkunde zusammen mit DiLoc|Sync"

Railway Forum, 06.-07.09.2023, Berlin

DiLoc|SyncDay, 14.09.2023, Münster

World Passenger Festival, 04.-05.10.2023, Wien

DiLoc|OnlineForum, 18.10.2023, 10.00 Uhr

Meterspuranlass, 09.11.2023, Luzern

DiLoc|OnlineForum, 05.12.2023, 11.00 Uhr